

# MONACO PATRIMOINE SECURITE EURO

Fonds de droit monégasque

## Objectif patrimonial

Le fonds est adapté pour les clients qui recherchent une exposition diversifiée aux marchés obligataires et actionnaires européens. Le fonds prévoit un investissement maximal à 35% en actions. C'est un instrument financier dans lequel le client peut investir une partie de son patrimoine, avec un horizon de placement minimum recommandé de 3 ans minimum. L'objectif est de générer un gain de capital sur le moyen terme. Si des investissements sur des périodes plus courtes sont réalisés, le client doit être averti de la volatilité propre aux marchés obligataires et actionnaires sur le court terme.

### Données de fonds

Mise en conformité du prospectus complet aux dispositions de la Loi 1.339 du 7 septembre 200 et de l'Ordonnance Souveraine 1.285 du 10 septembre 2007 approuvée en date du 24 novembre 2008 par la Commission de Contrôle des Activités Financières.

Prospectus complet à la disposition des souscripteurs auprès de nos agences.

Type de fonds : Mixte : actions et obligations européennes

Pondération en actions : Entre 15% et 35%

Monnaie de référence : Euro

Affectation des résultats : Revenus capitalisés

Indice de référence :

- 15% MSCI Europe
- 65% BoA 1-10yr Euro govt
- 10% MSCI World ex Europe Hedged
- 10% Lyxor Hedge Fund

Durée d'investissement recommandée : 3 ans minimum

Fréquence de valorisation : Quotidienne

Mode de valorisation : Cours de clôture

Conditions de souscription et rachat

A la CMB pour les ordres reçus jusqu'à 11h sur vl en cours de clôture du jour, calculée le jour suivant

Date de création : 19 juin 1998

Société de gestion

Cie Monégasque de Gestion SAM  
13 bd Princesse Charlotte  
Principauté de Monaco

Banque dépositaire

Cie Monégasque de Banque SAM  
23 avenue de la Costa  
Principauté de Monaco

Lieu et mode de publication de la valeur liquidative

Publiée au Journal de Monaco et affichée au siège de la CMB et auprès de ses agences. La valeur liquidative de nos FCP est régulièrement publiée et mise à jour sur le site www.cmb.mc

Valeur liquidative au 31 mai 2017

1.512,25 €

Performance sur le mois

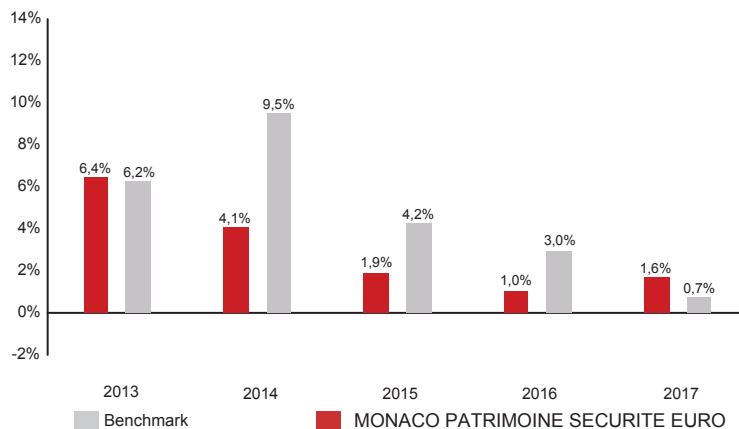
0,17 % YTD

1,65 %

Sensibilité

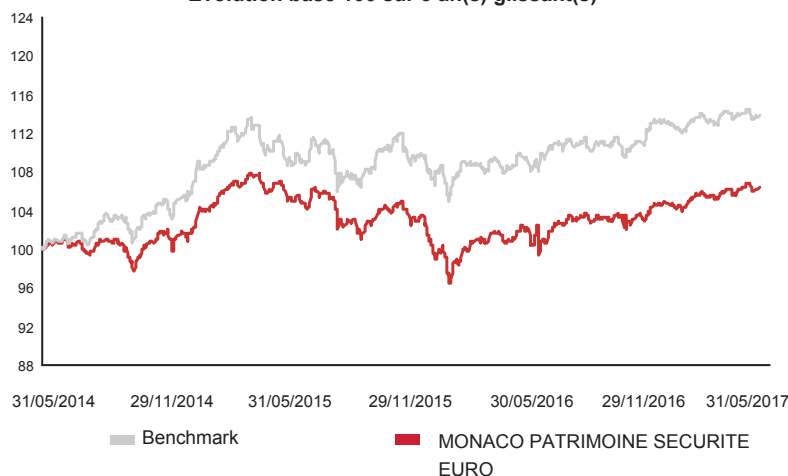
1,06 %

## Historique des performances



Les performances passées ne préjugent pas des performances futures, ne sont pas constantes dans le temps et ne constituent en aucun cas une garantie future de performance ou de capital.

## Evolution base 100 sur 3 an(s) glissant(s)



## Principales positions en portefeuille

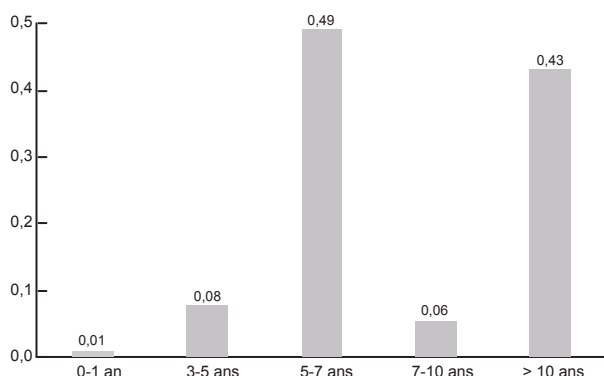
### Obligations

FINLANDE 4.000% 2019 .....	0,95%
FRANCE 2.375% 2020 .....	0,81%
ETATS-UNIS d'AMERIQUE 2.000% 2025 .....	0,72%

### Actions

ABBOTT LABORATORIES .....	0,50%
ALPHABET INC .....	0,48%
SCHWAB CHARLES CORP .....	0,39%

## Contribution à la sensibilité de la partie en obligations



## Répartition sectorielle de la partie en actions

