



MONACO CONVERTIBLE BOND EUROPE

Mars 2018
Fonds de droit monégasque

Objectif Patrimonial

ISIN : MC0010000651

Le fonds est adapté pour les clients qui recherchent une exposition au marché des obligations convertibles européennes. C'est un instrument financier dans lequel le client peut investir une partie de son patrimoine, avec un horizon de placement recommandé de 4 ans minimum. L'objectif est de générer un gain de capital sur le moyen terme, et de surperformer l'indice Exane Convertible Bond Europe (code Bloomberg : EECIEECI <Index>), représentatif de l'univers des obligations convertibles d'émetteurs européens. Si des investissements sur des périodes plus courtes sont réalisés, le client doit être averti de la volatilité propre au marché des obligations convertibles sur le court terme.

Données de fonds

Prospectus complet agréé par la Commission de Contrôle des Activités Financières par agrément n°2010-02 du 20 septembre 2010.
Prospectus complet à la disposition des souscripteurs auprès de nos agences

Type de fonds : Mixte : obligations convertibles européennes

Monnaie de référence : Euro

Affectation des résultats : revenus capitalisés

Indice de référence :

100% Exane Europe Convertible Bond en Euro

Durée d'investissement recommandée : 4 ans minimum

Fréquence de valorisation : quotidienne

Mode de valorisation : cours de clôture

Conditions de souscription et rachat :

A la CMB pour les ordres reçus jusqu'à 11h sur vl en cours de clôture du jour, calculée le jour suivant

Date de création : 1 Octobre 2010

Société de gestion :

Cie Monégasque de Gestion SAM
13 bd Princesse Charlotte
Principauté de Monaco

Société de gestion par délégation :

Dynasty AM
15 rue Jean-Pierre Brasseur
L-1258 Luxembourg

Banque dépositaire :

Cie Monégasque de Banque SAM
23 avenue de la Costa
Principauté de Monaco

Lieu et mode de publication de la valeur liquidative :

Publiée au Journal de Monaco et affichée au siège de la CMB et auprès de ses agences. La valeur liquidative de nos FCP est régulièrement publiée et mise à jour sur le site www.cmb.mc

Valeur liquidative fin de mois

1 236,03 €

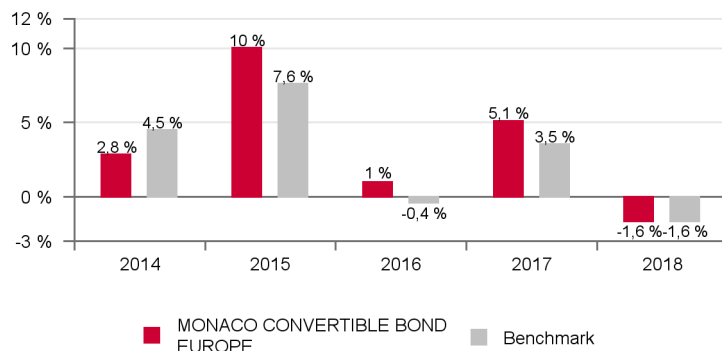
Performance sur le mois

-0,91 %

YTD

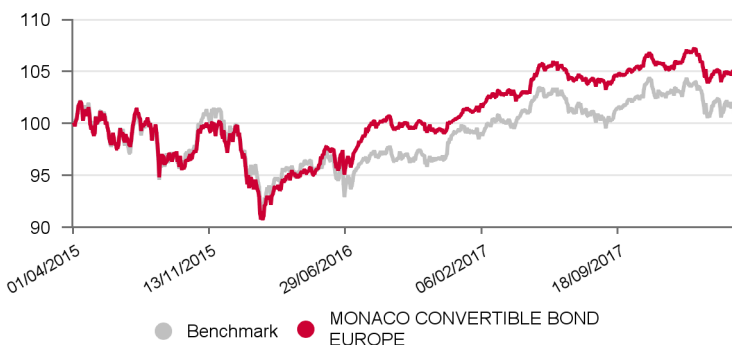
-1,65 %

Historique des performances



Les performances passées ne préjugent pas des performances futures, ne sont pas constantes dans le temps et ne constituent en aucun cas une garantie future de performance ou de capital.

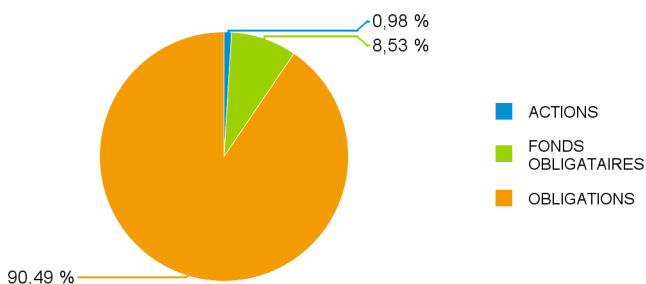
Evolution base 100 sur 3 an(s) glissant(s)



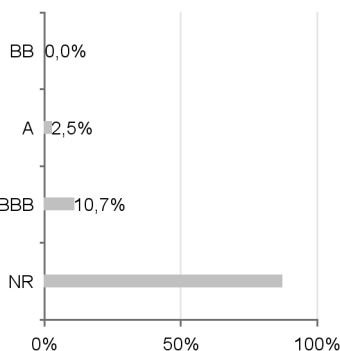
Principales positions en portefeuille

PROMEP OBL-I.....	8,53%
3.00% UNICREDIT 13-18 31.12A.....	5,16%
BEKAERT 16-21.....	4,92%
2.50% NEXANS 12-19 01.01A.....	4,64%
0.875% BENI STAB. SIIQ 15-21 31.01S.....	4,53%
0.375% ORANGE 17-21 27.06S.....	4,11%

Répartition des différentes classes d'actifs



Répartition par notation



Exposition actions

